

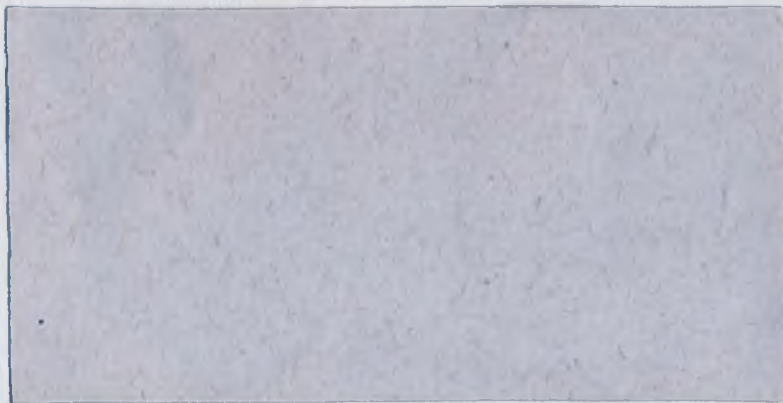
CENTRO DE DESENVOLVIMENTO  
EM ADMINISTRAÇÃO



FUNDAÇÃO JOÃO PINHEIRO



6DA - Alameda das Acácias, 70 - Belo Horizonte





A Fundação João Pinheiro foi criada em 1969, pelo Governo do Estado de Minas Gerais, para prestar serviços aos setores privado e público, nas áreas de tecnologia, economia e administração, como órgão de apoio ao Sistema Estadual de Planejamento.

Reconhecendo a importância e a urgência do desenvolvimento de administradores altamente qualificados, a Fundação contratou a Graduate School of Business da Universidade de Columbia para dar assistência no planejamento do Centro de Desenvolvimento em Administração - CDA e implantação de seus programas. Os objetivos do CDA são:

- Formação de pessoal altamente qualificado e treinado, que tenha potencial para ocupar altas posições na cúpula da administração de empresas;
- desenvolver o desempenho do administrador em todos os níveis, através de programas de educação continuada;
- ampliar o conhecimento sobre a administração, através de programas de pesquisa projetados especificamente para o ambiente brasileiro;
- aprimorar o ensino da administração, através do desenvolvimento de técnicas e materiais didáticos.

A missão do CDA é servir à comunidade empresarial através do ensino e da pesquisa, projetados para melhorar o desempenho das organizações. O CDA não se dedica exclusivamente a organizações com fins lucrativos, mas a problemas administrativos de quaisquer tipos de entidades. Visto que a ênfase está sobre a utilização efetiva de recursos, as empresas, bem como órgãos governamentais, organizações de saúde, educação e bem-estar e de prestação de serviços públicos estão dentro do âmbito das atenções do CDA.

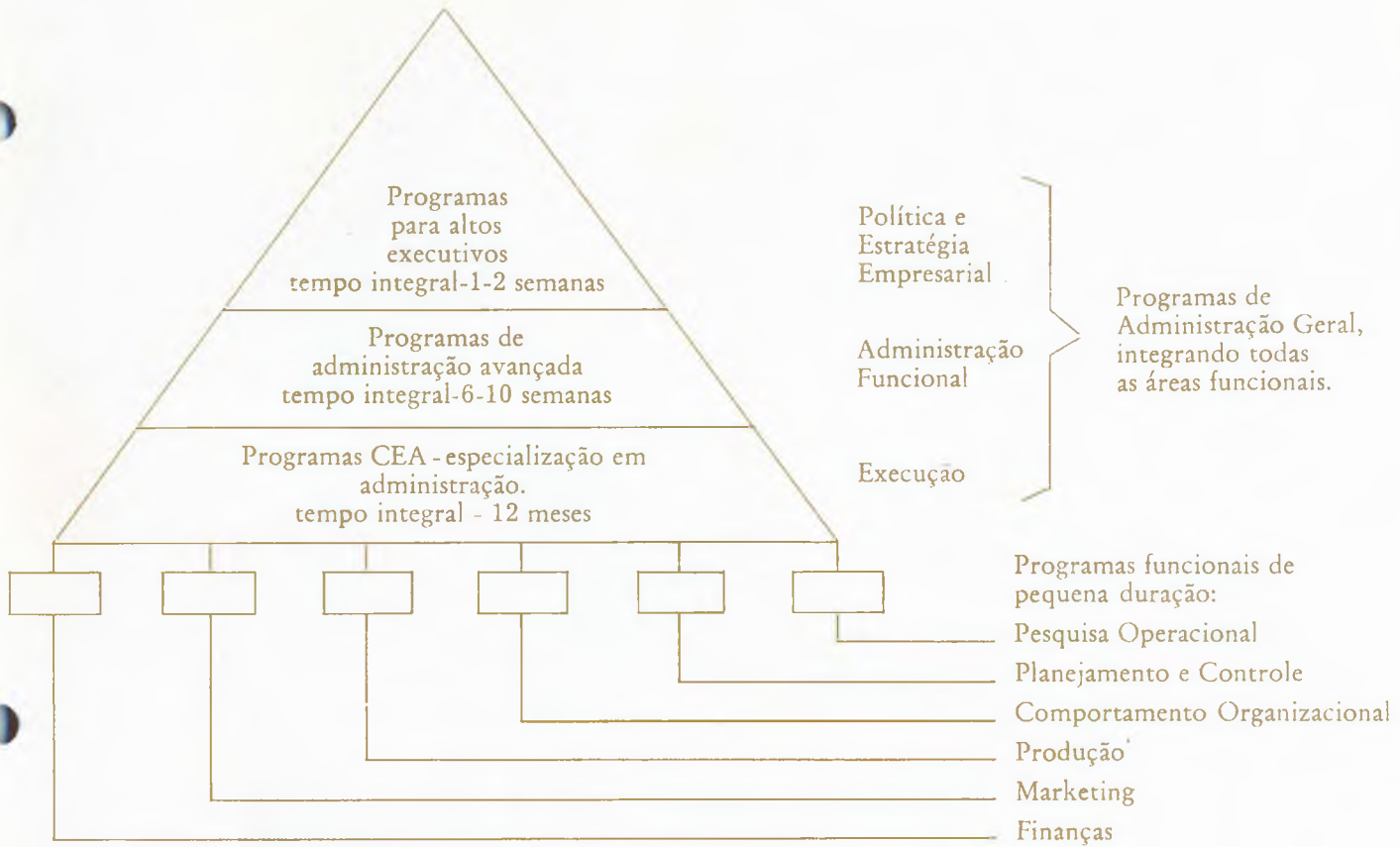
Para assegurar a alta qualidade em adequada profundidade, o CDA dá prioridade aos setores que propiciam oportunidade de sinergia, reconhecendo que os problemas administrativos de instituições diferentes, com frequência, podem ter as mesmas soluções.

## O CONCEITO DE PROGRAMAÇÃO DO CDA

Para a consecução de seus objetivos, o CDA projetou uma gama de programas para administradores em vários níveis da estrutura decisória.

Reconhecendo que a educação gerencial é um processo contínuo, parte integrante do desenvolvimento profissional do administrador, o CDA oferece uma variedade de programas, destinados a administradores em diferentes estágios e níveis de responsabilidades.

O diagrama ao lado e a descrição anexa exemplificam o conceito de programação do CDA e indicam o tema, objetivo de aprendizagem e tipo de participante a que os programas se destinam.



## POLÍTICA E ESTRATÉGIA EMPRESARIAL

Os programas de política e estratégia empresarial para altos executivos, que se iniciaram em 1972, são projetados para administradores de cúpula, com a responsabilidade pela formulação de política e estratégia.

Estes programas enfocam a análise do meio ambiente e dos recursos da empresa, e a formulação e implantação de uma estratégia que seja consistente com suas restrições externas e de recursos.

Os programas de administração avançada são projetados para administradores que têm experiência e potencial para assumirem posições executivas em suas empresas e que podem beneficiar-se da reciclagem em métodos e técnicas empresariais modernos. Propiciam uma compreensão das áreas funcionais da empresa e seus inter-relacionamentos e integração na formulação e implantação da estratégia e política empresariais.

Os objetivos destes cursos são:

- Auxiliar o administrador a compreender mudanças externas à empresa e sua influência sobre ela;
- desenvolver a capacidade do administrador em identificar e analisar os fatores relevantes na formulação da estratégia;
- proporcionar melhor compreensão do administrador no que tange ao relacionamento entre estratégia e estrutura organizacional;
- desenvolver a capacidade do administrador em formular, analisar e avaliar cursos alternativos de ação;
- estimular a criatividade e inovação em processos administrativos.



Os Programas integram as várias funções gerenciais através do seguinte padrão de interligação:

A - Formulação da estratégia empresarial e determinação de objetivos globais:

- análise do ambiente exterior;
- análise do ambiente interior-recursos, pontos fortes e pontos fracos;
- a influência da estrutura organizacional sobre a estratégia;
- objetivos de valor e expectativas sociais.

B - Implantação da estratégia global:

- investimento;
- financiamento;
- organização;
- pessoal;
- marketing.

C - O controle da implantação da estratégia:

- sistemas de informações;
- controles financeiros;
- outros controles.



D - Avaliação e revisão dos planos estratégicos.

## CURSO DE ESPECIALIZAÇÃO EM ADMINISTRAÇÃO

O CEA, em regime de tempo integral, propicia alto grau de educação administrativa profissional, a nível de pós-graduação. O programa é destinado preferencialmente para participantes com 1 a 2 anos de experiência e com curso superior.

O programa objetiva capacitar o administrador em potencial a:

- Examinar a importância da empresa em seu ambiente social e econômico, tanto nacional quanto internacional;
- compreender como as organizações são estruturadas para a consecução de seus objetivos e realização de suas proposições;
- desenvolver novos métodos e atitudes para o exame de problemas administrativos em seus aspectos humanos e técnicos;

- analisar os problemas do ponto de vista da organização como um todo, ao invés de um ponto de vista departamental ou funcional;

- compreender os métodos e técnicas mais modernos para a solução de problemas empresariais, sua aplicação em processos administrativos e a avaliação de sua utilidade.





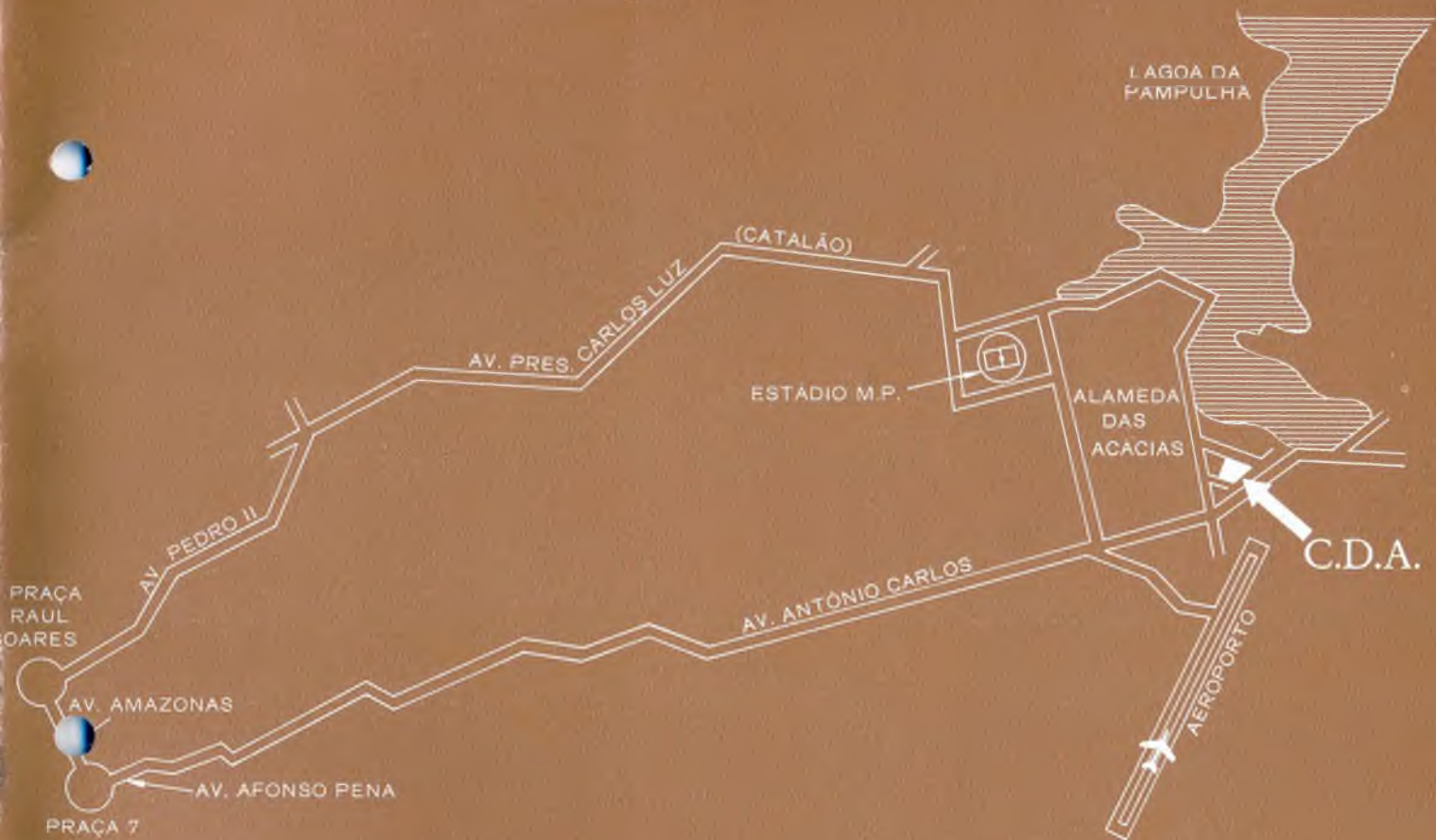
## CARACTERÍSTICAS INSTITUCIONAIS

O sucesso do CDA na consecução de seus objetivos está baseado em certas características únicas, quais sejam:

- Sua interação com o ambiente internacional, expressa em termos de composição internacional de "staff" e corpo docente, bem como pelo âmbito internacional de seus programas de pesquisa e ensino;
- seu reconhecimento do papel importante que o Brasil tem nos mercados mundiais em rápida expansão, expresso em termos da natureza bilíngüe de seus programas em regime de tempo integral;
- o íntimo contato de seu corpo docente com a comunidade empresarial através de programas de pesquisa, consultoria a empresas e programas de educação continuada para empresários;
- seu serviço de colocação de alunos, para aqueles que não estão empregados, como serviço suplementar ao trabalho de recrutamento de pessoal das empresas e para assegurar a melhor adequação do homem com a tarefa;
- sua eficácia didática, obtida através da utilização de uma ampla gama de métodos

relevantes à aprendizagem em nível de pós-graduação. Reconhecendo que cada método didático tem certos pontos fracos e fortes na consecução de diferentes objetivos de aprendizagem, o CDA usa uma combinação de diferentes técnicas, incluindo pequenos grupos de estudo, jogos empresariais, e o método do estudo de casos.

O corpo docente estrangeiro do CDA vem da Universidade de Colúmbia e de outras universidades de reputação internacional no ensino da administração. Estes professores, com ampla experiência empresarial e didática, trabalham em íntimo contato com professores brasileiros, para assegurar a adaptação e relevância do programa para o ambiente empresarial brasileiro.





FUNDAÇÃO JOÃO PINHEIRO

CENTRO DE DESENVOLVIMENTO  
EM ADMINISTRAÇÃO

Alameda das Acácias, 70 - Pampulha

30.000 - Belo Horizonte - MG

Telex: 031-1031