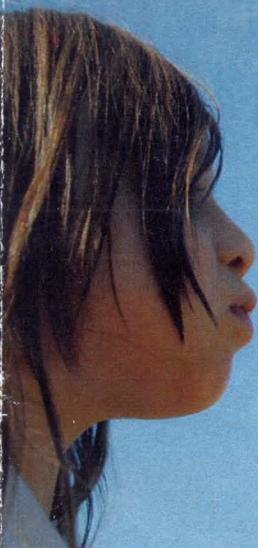




FUNDAÇÃO JOÃO PINHEIRO  
GOVERNO DE MINAS GERAIS

# FUNDAÇÃO JOÃO PINHEIRO



## FUNDAÇÃO JOÃO PINHEIRO

A Fundação João Pinheiro (FJP) é uma entidade do Governo de Minas Gerais de apoio técnico à Secretaria de Estado de Planejamento e Gestão e demais sistemas do Estado. Atua nas áreas de ensino de Administração Pública, avaliação de políticas públicas e na produção de indicadores estatísticos, econômico-financeiros, demográficos e sociais. Presta serviços técnicos mediante contratos e convênios, atendendo a demandas do Governo de Minas Gerais, outros governos estaduais, organismos nacionais e internacionais, prefeituras e câmaras municipais, universidades, empresas privadas e estatais e entidades da sociedade civil.

A Fundação é composta pelo Centro de Estatística e Informações (CEI), pelo Centro de Estudos em Políticas Públicas (CEPP) e pela Escola de Governo Professor Paulo Neves de Carvalho (EG), além de uma diretoria responsável por suas atividades-meio (Diretoria de Planejamento, Gestão e Finanças – DPGF) e outras áreas administrativas ligadas à presidência. *de apoio*

### Centro de Estatística e Informações

O Centro de Estatística e Informações (CEI) é responsável pela coleta, crítica, sistematização e divulgação de informações estatísticas sobre o desempenho econômico, social e demográfico de Minas Gerais e seus municípios.

Os produtos e serviços do CEI servem de instrumento para o processo de tomada de decisões no setor público ou privado. Entre seus principais trabalhos estão a Pesquisa mensal de Emprego e Desemprego na RMBH (PED) e o Produto Interno Bruto (PIB) que abrange as contas regionais de Minas Gerais.

## **Centro de Estudos de Políticas Públicas Paulo Camilo de Oliveira Penna**

O Centro de Estudos de Políticas Públicas foi criado atendendo a nova estrutura orgânica da Fundação João Pinheiro. É composto por uma equipe multidisciplinar e tem como objetivo desenvolver estudos, pesquisas e avaliação de políticas públicas.

O Centro está organizado em dois núcleos, o Núcleo de Avaliação de Políticas Públicas, desenvolvendo projetos de avaliação de programas de interesse do governo do Estado e o Núcleo de Projetos Especiais, que apresenta um conjunto variado de trabalhos como elaboração de planos de cargos e salários, planos diretores para municípios e órgãos públicos, pesquisas sobre economia da cultura. O CEPP é responsável também pela Pesquisa Mineira por Amostra de Domicílios, nos moldes da Pesquisa Nacional por Amostra de Domicílios (PNAD) do IBGE.

## **Escola de Governo Professor Paulo Neves de Carvalho**

A EG é um instrumento de modernização e profissionalização do serviço público. Foi criada em 1994 com o objetivo de fortalecer a administração pública por meio da capacitação dos quadros do Estado em cursos de graduação, mestrado, pós-graduação e de educação continuada voltados ao setor público. Como instituição de ensino superior credenciada junto ao Ministério da Educação e junto à CAPES, a EG oferece o Curso Superior de Administração Pública (CSAP), o Mestrado em Administração Pública, diversos cursos de especialização e programas especiais de capacitação.

Para além do ensino, a Escola de Governo desenvolve também atividades de pesquisa, extensão e diagnósticos para a formulação, avaliação e gestão de políticas públicas.



Alameda das Acácias 70 - São Luís - Pampulha  
Belo Horizonte / MG - Brasil - CEP 31275150 -  
Telefone: (31) 34489595 Fax: 34489595  
[www.fjp.mg.gov.br](http://www.fjp.mg.gov.br)