



## Informativo do Mercado de Trabalho Mineiro – Novo Caged – Maio de 2025

*Esse Informativo é uma produção elaborada no âmbito do Observatório do Trabalho de Minas Gerais e conta com a participação dos técnicos da Fundação João Pinheiro (FJP), por meio da Coordenação de Indicadores Sociais da Diretoria de Estatística e Informações (Direi) e da Secretaria de Desenvolvimento Social (Sedese) de Minas Gerais, por intermédio da Subsecretaria de Inclusão Produtiva, Trabalho, Emprego e Renda (Subipter).*

### Resumo dos Resultados<sup>1</sup>

- Em maio de 2025, Minas Gerais registrou saldo **positivo**, com criação de mais de 20 mil postos de trabalho.
- O estado ficou na **segundo posição** entre as Unidades Federativas com maior saldo no mês.
- No estado, os setores de atividade econômica que apresentaram saldo positivo em maio de 2025 foram, em ordem decrescente: **Agropecuária, Serviços, Comércio, Construção, Indústria,, e**

### Saldo Líquido de Empregos Formais

O número de admissões superou o de demissões em maio de 2025, desta forma houve criação de 20.287 vagas de empregos com carteira assinada no estado de Minas Gerais, decorrente de 250.299 contratações e 230.012 desligamentos.

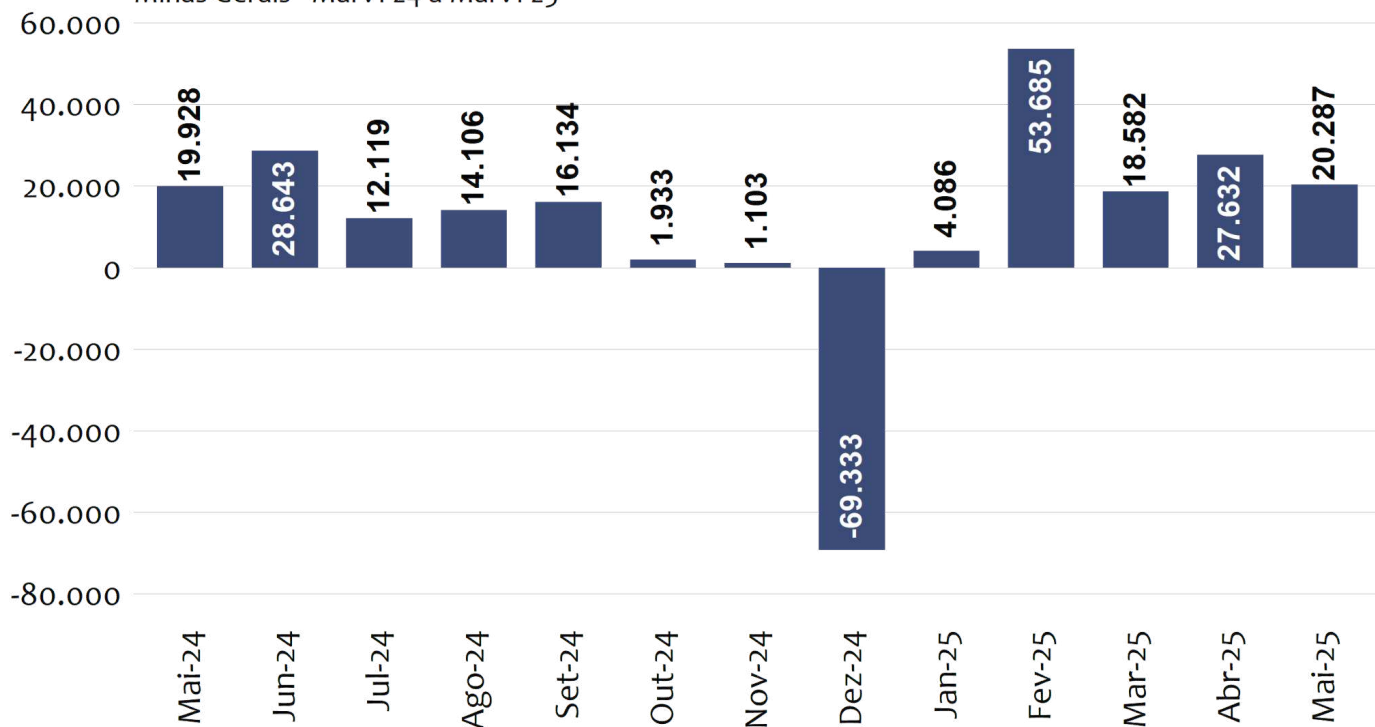
<sup>1</sup> Os resultados mensais do Novo Caged estão sujeitos a atualizações. Tradicionalmente, os dados podem ser atualizados em até 12 meses após a data de realização da movimentação (admissão ou demissão consideradas fora do prazo) e sem limite de prazo para as exclusões nas movimentações.



Na comparação com o mesmo mês do ano passado (maio de 2024), foram criados 359 empregos a mais em maio de 2025. No acumulado dos últimos doze meses (junho de 2024 a maio de 2025), foram criadas 128.9775 vagas.

## Saldo Líquido Mensal de Empregos Formais

Minas Gerais - Mai-. i-24 a Mai-. i-25



Fonte: Cadastro Geral de Empregados e Desempregados (Novo Caged).  
Elaboração: Observatório do Trabalho de Minas Gerais - OTMG.

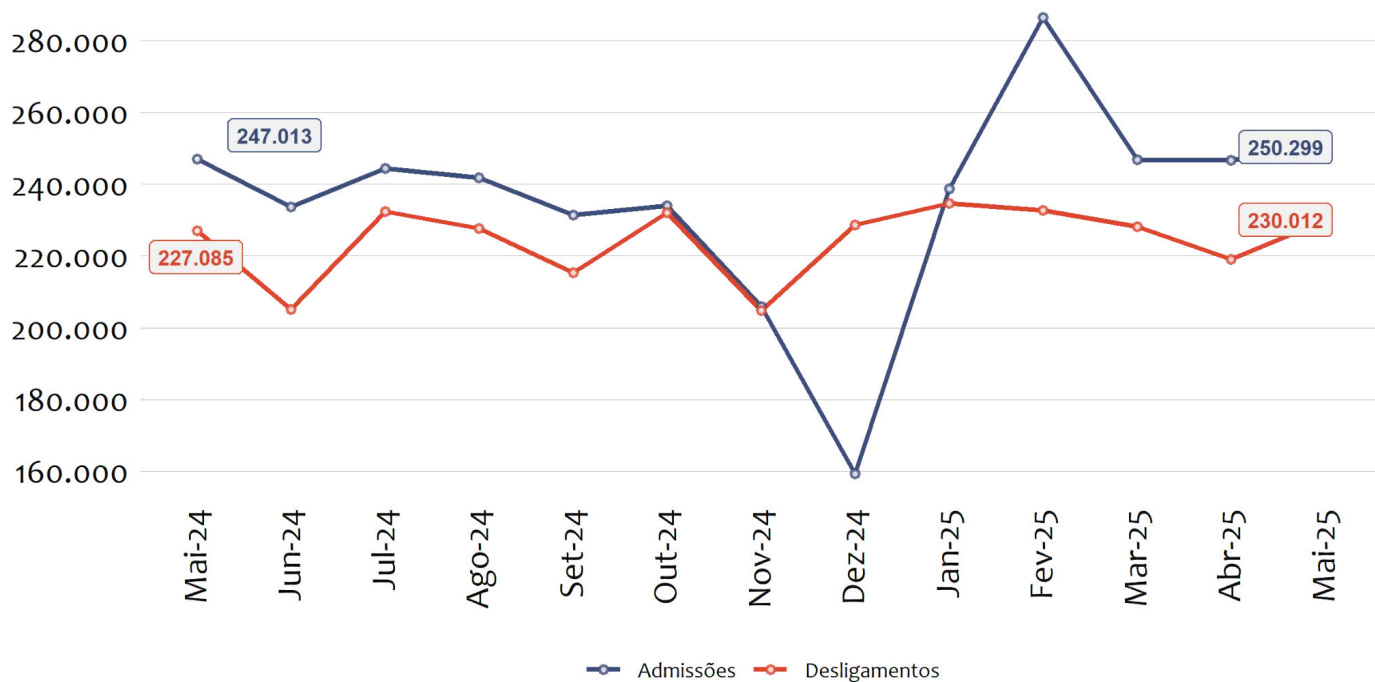
## Fluxos Mensais de Admissões e Desligamentos

Em Minas Gerais, as admissões em maio de 2025 caíram 1,31% na comparação com o mesmo mês do ano anterior (maio de 2024), os desligamentos por sua vez cresceram 1,27%, considerando a mesma base de comparação.



## Totais Mensais de Admissões e Desligamentos

Minas Gerais - Mai- i-24 a Mai- i-25



Fonte: Cadastro Geral de Empregados e Desempregados (Novo Caged).  
Elaboração: Observatório do Trabalho de Minas Gerais - OTMG.

## Saldo Líquido de Empregos Formais

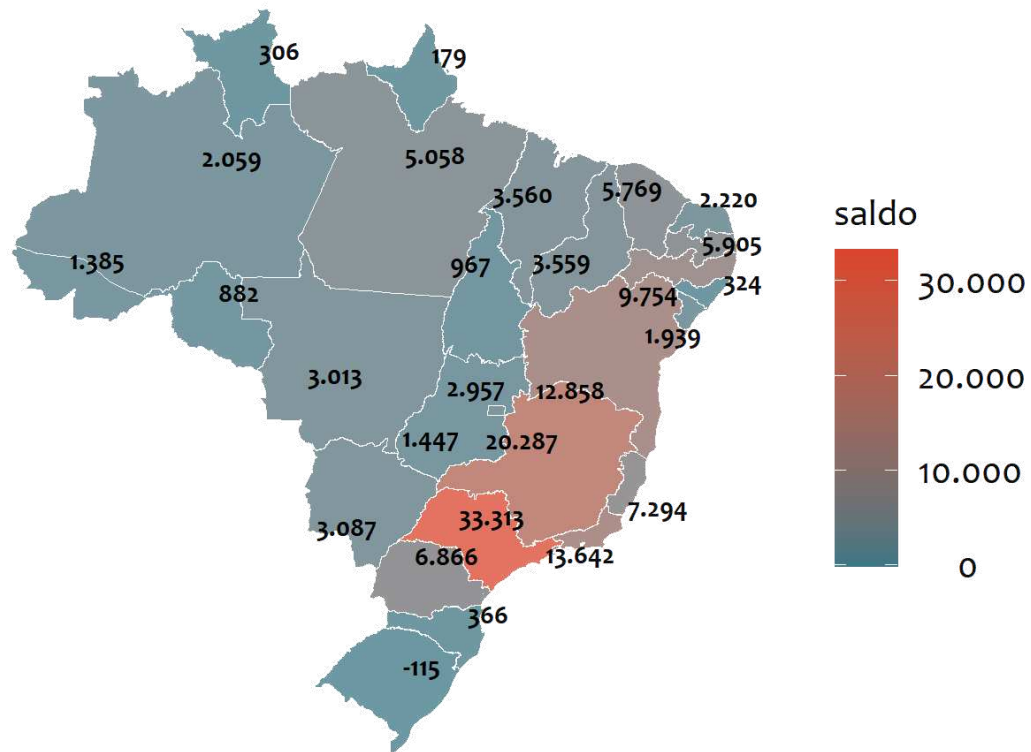
Das vinte e sete Unidades da Federação (UF), 26 apresentaram saldo positivo de empregos formais em maio de 2025.

O maior saldo absoluto foi registrado por São Paulo, com a criação de 33.313 empregos. Já o menor saldo foi registrado por Rio Grande do Sul, com -1157 empregos formais.



## Saldo Líquido de Empregos

mai.25



Fonte: Cadastro Geral de Empregados e Desempregados (Novo Caged).  
Elaboração: Observatório do Trabalho de Minas Gerais - OTMG.



## Saldo de Empregos por Setor de Atividade Econômica

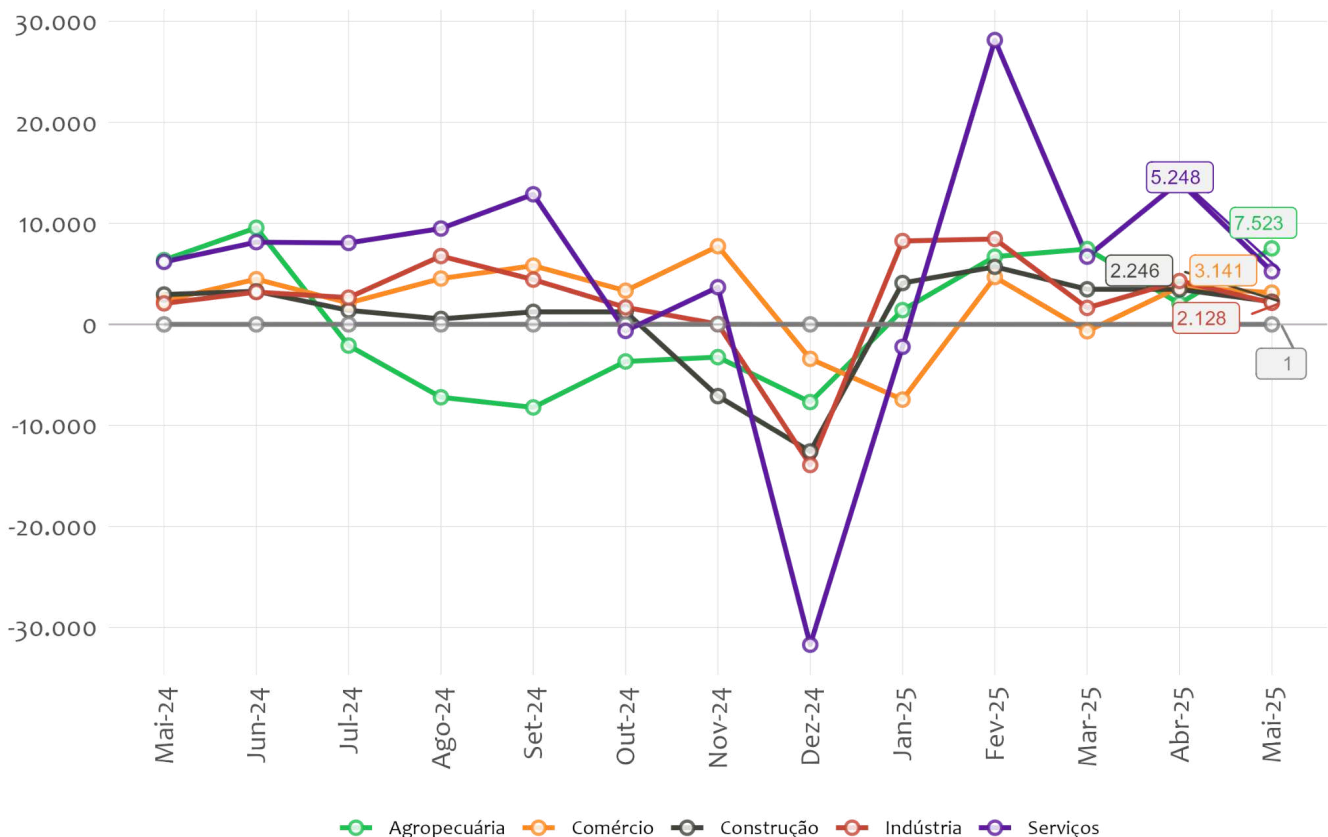
Os setores com os melhores desempenhos em maio de 2025 foram a Agropecuária (7.523), Serviços (5.248). O Comércio (3.141) e o setor de Indústria Geral (2.128)

Na Indústria, apresentaram saldo positivo os subsetores *Indústrias de Transformação* (1.887) e *Indústrias Extrativas* (271). Houve saldo negativo em *Água, Esgoto, Atividades de Gestão de Resíduos e Descontaminação* (-22) seguido por *Eletricidade e Gás* (-8).

Entre os subsetores de Serviços, houve criação líquida de empregos na *Administração pública, defesa, seguridade social, educação, saúde humana e serviços sociais* (3.263) seguido por *Informação, comunicação e atividades financeiras, imobiliárias, profissionais e administrativas* (471); *Transporte, armazenagem e correio* (643); *Outros serviços* (458). *Alojamento e alimentação* (415) e *Serviços domésticos* (-2).

### Saldos Líquidos Mensais por Setor de Atividade Econômica

Minas Gerais - Mai-24 a Mai-25



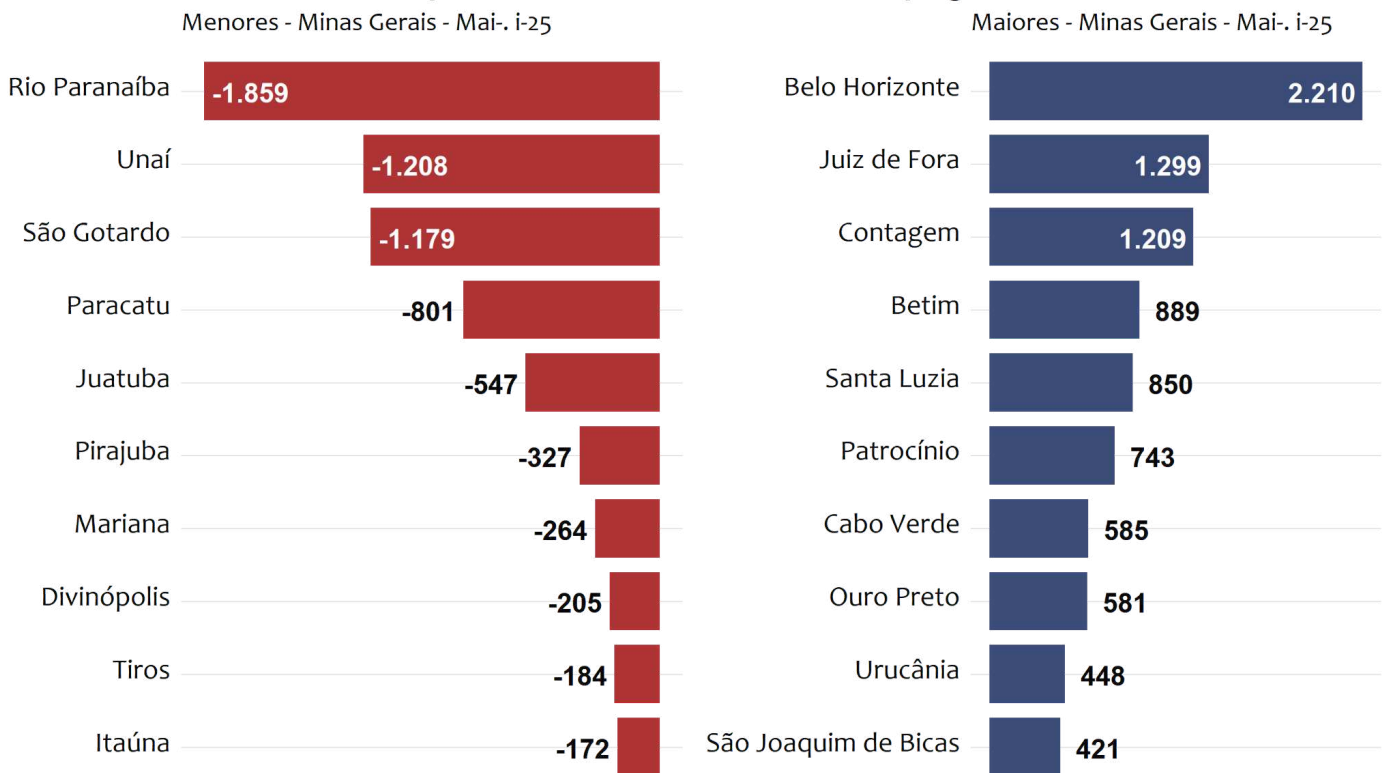
Fonte: Cadastro Geral de Empregados e Desempregados (Novo Caged).  
Elaboração: Observatório do Trabalho de Minas Gerais - OTMG.



## Municípios com Maior e Menor Saldo

Belo Horizonte (2.210), Juiz de Fora (1.229) e Contagem (1.209) foram os três municípios que mais abriram postos de trabalho celetistas no estado em maio de 2025. Por outro lado, os municípios que mais fecharam postos foram Rio Paranaíba (-1.859), Unaí (-1.208) e São Gotardo (-1.179).

### Dez Municípios com Menor e Maior Saldo de Empregos Formais



Fonte: Cadastro Geral de Empregados e Desempregados (Novo Caged).  
Elaboração: Observatório do Trabalho de Minas Gerais - OTMG.



A tabela a seguir apresenta o saldo de empregos por Regiões Geográficas Intermediárias (RGInt) de Minas Gerais no período de Janeiro de 2020 a Maio de 2025. Regionalmente, Belo Horizonte se destacou como a principal geradora de empregos, enquanto RGInts como Juiz de Fora e Pouso Alegre tiveram crescimentos notáveis entre 2021 e 2024.

Em 2025, o saldo estadual alcançou 124.272 empregos no acumulado do ano. A RGInt de Belo Horizonte manteve a liderança (38.384 vagas), contribuindo com 30,9% do saldo total. Varginha (13.081), Juiz de Fora (12.517) e Patos de Minas (10.157), chamam a atenção pelo desempenho positivo, contrastando com as RGInt de Barbacena (1.793) e Governador Valadares (1.551), que tiveram resultados mais modestos.

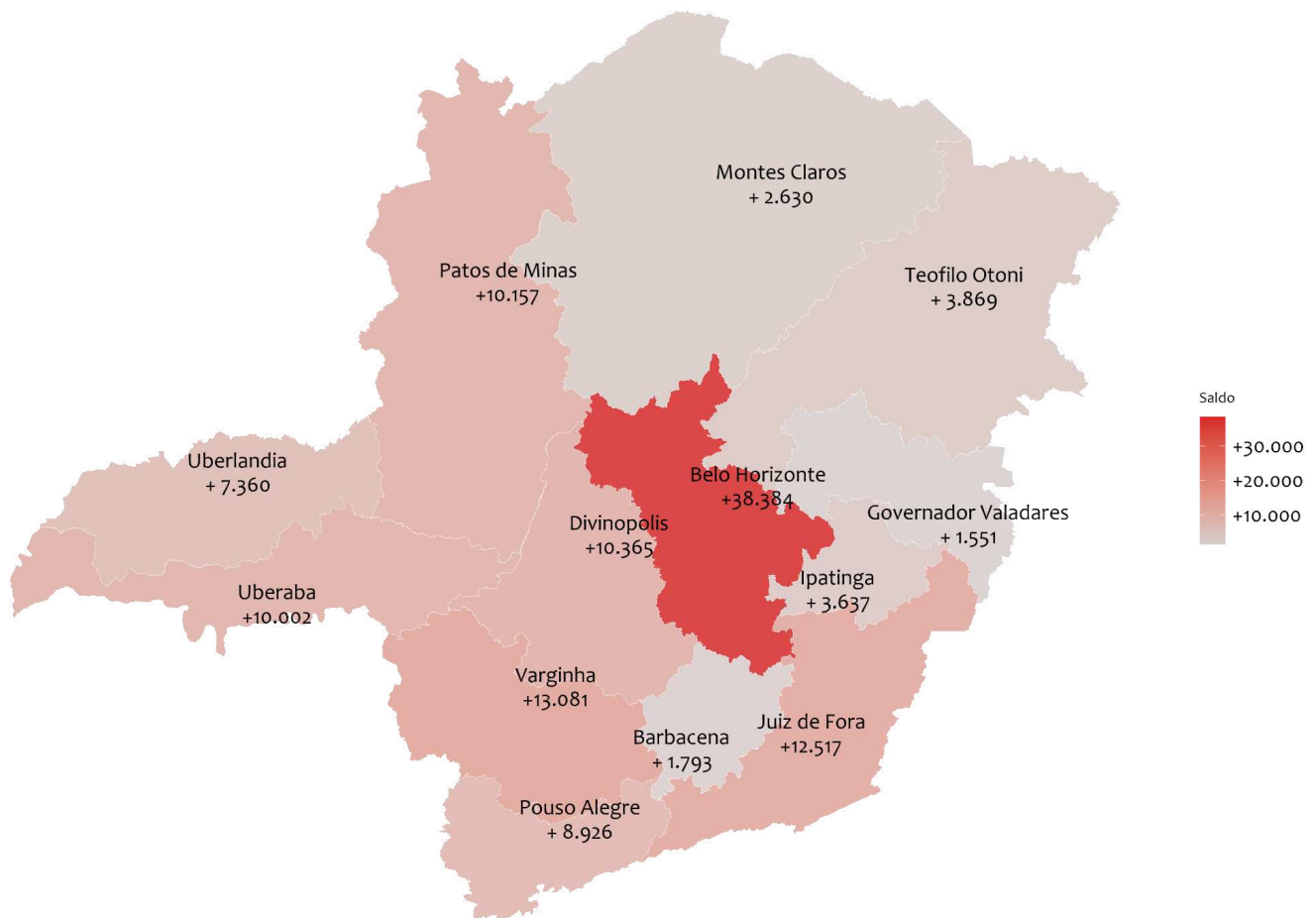
### Saldo de empregos por Regiões Geográficas Intermediárias (RGInt) – Minas Gerais – Maio de 2025

Regiões	2020	2021	2022	2023	2024	2025*
Barbacena	202	10.950	5.790	6.177	3.636	1.793
Belo Horizonte	692	119.427	71.355	64.131	56.623	38.384
Divinópolis	-2.354	22.603	13.233	6.975	7.878	10.365
Governador Valadares	252	3.546	3.605	1.892	2.012	1.551
Ipatinga	-2.164	15.326	9.013	1.041	2.007	3.637
Juiz de Fora	-8.723	24.747	10.081	9.858	14.007	12.517
Montes Claros	2.609	17.486	9.844	4.396	6.831	2.630
Patos de Minas	3.904	15.349	11.072	3.994	3.685	10.157
Pouso Alegre	13	22.857	10.261	7.904	13.605	8.926
Teófilo Otoni	1.096	8.742	5.258	5.114	7.165	3.869
Uberaba	260	14.295	10.878	8.448	4.304	10.002
Uberlândia	4.886	23.001	6.127	8.221	7.732	7.360
Varginha	2.007	22.102	10.639	10.049	9.951	13.081
<b>Minas Gerais</b>	<b>2.680</b>	<b>320.431</b>	<b>177.156</b>	<b>138.200</b>	<b>139.436</b>	<b>124.272</b>



Fonte: Cadastro Geral de Empregados e Desempregados (Novo Caged).  
Elaboração: Observatório do Trabalho de Minas Gerais. OTMG

Esse saldo positivo também reflete o aumento nas contratações em determinados setores ocupacionais. Em maio, Trabalhadores da produção de bens e serviços industriais e Trabalhadores agropecuários, florestais e da pesca lideraram a geração de empregos em Minas Gerais, com, respectivamente, 5.605 e **5.3285** admissões líquidas, seguidos pelos Trabalhadores dos serviços, vendedores do comércio em lojas em mercados (4.742) que completaram o trio de categorias com os melhores desempenhos no período.



Fonte: Cadastro Geral de Empregados e Desempregados (Novo Caged).  
Elaboração: Observatório do Trabalho de Minas Gerais. OTMG