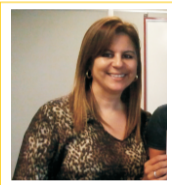


AR

NO AR



EDITORIAL

Lançamos neste mês o primeiro número do *Acordo de Resultados no ar - AR no ar*, informativo mensal sobre os aspectos que envolvem o Acordo de Resultados: conceitual, metodológico, material e humano.

Do ponto de vista conceitual, o AR se insere em algo maior, o PMDI, que se desdobra em metas anuais (PPAG) e se harmoniza com o Modelo de Excelência da Gestão (MEG), adotado pela FJP a partir de 2011 e pelas instituições nacionais de vanguarda em gestão. Quanto ao aspecto metodológico, o *AR no ar* se propõe a disseminar o método e os instrumentos utilizados pela Seplag (Agei/Geraes) para o monitoramento dos resultados parciais e finais dos indicadores e produtos selecionados para a composição dos acordos de primeira e segunda etapas. A abordagem material refere-se aos custos materiais envolvidos nas ações previstas e executadas pertinentes ao AR, permitindo uma análise do custo-benefício dos itens acordados e o seu impacto institucional. Finalmente, o aspecto humano se relaciona ao grau de envolvimento e participação das pessoas no AR, de fundamental importância para o sucesso desse empreendimento e que não se esgota a cada término de ciclo, mas se fortalece continuamente, visando ao aumento da sinergia entre as áreas e pessoas, à perene evolução humana e institucional, elementos vitais na gestão contemporânea.

Este informativo, sem dúvida, representa mais um passo na construção coletiva de um sistema inclusivo e democrático de gestão, que reflita a grandeza e a competência desta instituição na produção de conhecimento e na formação de pessoas, em prol do desenvolvimento de Minas Gerais.

Rosane Marques

Vice-presidente da Fundação João Pinheiro

ENTENDA

O papel do Nage na gestão da FJP

Foto: ACS/FJP



Reunião do Nage

Criado em 6 de dezembro de 2011 (Portaria nº 44/11), o Núcleo de Apoio à Gestão para a Excelência (Nage) é formado por 15 representantes das Unidades Administrativas da FJP. Em reuniões mensais, o grupo faz a análise crítica dos resultados institucionais, estabelece prioridades, monitora indicadores e produtos e realiza a implementação gradativa de práticas de gestão sistêmica alinhadas ao Modelo de Excelência da Gestão (MEG) e àquelas orientadas pelo Governo de Minas Gerais.

Por sua dinâmica de funcionamento, o Nage ultrapassa o caráter meramente executivo e reprodutivo de técnicas e instrumentos gerenciais e é, em sua essência, uma equipe pensante que reflete, discute e aprende continuamente os diversos modelos e instrumentos de gestão, agindo como força catalisadora e propulsora de inovação de processos e produtos na instituição. Com o envolvimento de todas as partes interessadas, o Nage cumpre também o papel de consultoria interna, orientando pessoas e áreas no monitoramento crítico e constante de seus resultados estratégicos e de rotina.

POR DENTRO DO AR



Marilena Chaves, presidente da FJP

O Acordo de Resultados da 1ª Etapa, assinado em 11 de abril de 2012, foi celebrado entre o governador do Estado, a Seplag, o Ipsemg e a Fundação João Pinheiro, com a interveniência da Seplag e Sefaz. Em 27 de abril de 2012, foi assinado o Acordo de Resultados da 2ª Etapa, celebrado entre a FJP e os dirigentes das equipes de trabalho que compõem a estrutura organizacional da instituição.

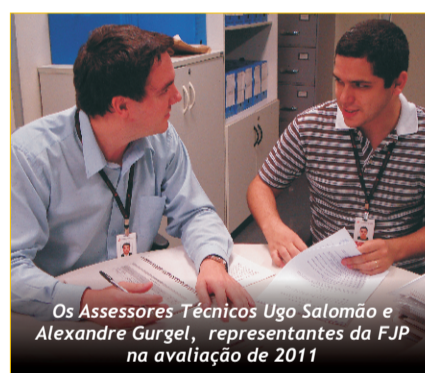
Os indicadores e produtos previstos nas duas etapas do Acordo de Resultados estão disponíveis na intranet e deverão ser cumpridos até 31 de dezembro de 2012.

(<http://intranet.fjp.mg.gov.br/index.php/acordo-de-resultados>)

Saiba mais sobre o Acordo de Resultados:
<http://www.geraes.mg.gov.br/acordo-de-resultados>

AVALIAÇÃO 2011

Foto: ACS/FJP



Os Assessores Técnicos Ugo Salomão e Alexandre Gurgel, representantes da FJP na avaliação de 2011

No dia 30 de maio foi realizada reunião de avaliação do Acordo de Resultados do ano de 2011. Na ocasião, a Comissão de Acompanhamento e Avaliação, constituída por representantes do governador, da Seplag e da FJP, analisou os documentos comprobatórios do cumprimento das metas e validou os cálculos de desempenho das equipes.

De modo geral, o resultado da avaliação foi bastante satisfatório: em média, o desempenho das equipes da FJP foi superior a 90%. Essa boa avaliação reflete o esforço realizado pelas unidades administrativas e o adequado monitoramento das metas durante o ano de 2011.

EM AÇÃO

Foto: ACS/FJP



Mauro Câmara, do CPA

A elaboração do novo mapa estratégico da Fundação João Pinheiro foi destaque no início de 2012 entre as atividades propostas pelo AR. Sua construção tomou cerca de 140 horas e foi concretizada de forma coletiva pelos membros do Nage e alguns colaboradores dos centros da FJP, que tiveram como base os resultados de uma pesquisa realizada junto aos públicos interno e externo da instituição.

“A atualização do mapa proporciona uma nova direção para o planejamento estratégico da FJP e promove a atualização de seus processos internos com o objetivo de alcançar novos resultados. É importante que os servidores abracem essa ideia e participem do processo”, afirma o pesquisador do CPA e membro do Nage Mauro Câmara.

Conheça o novo Mapa Estratégico da FJP:

<http://intranet.fjp.mg.gov.br/index.php/planejamento-estrategico>