

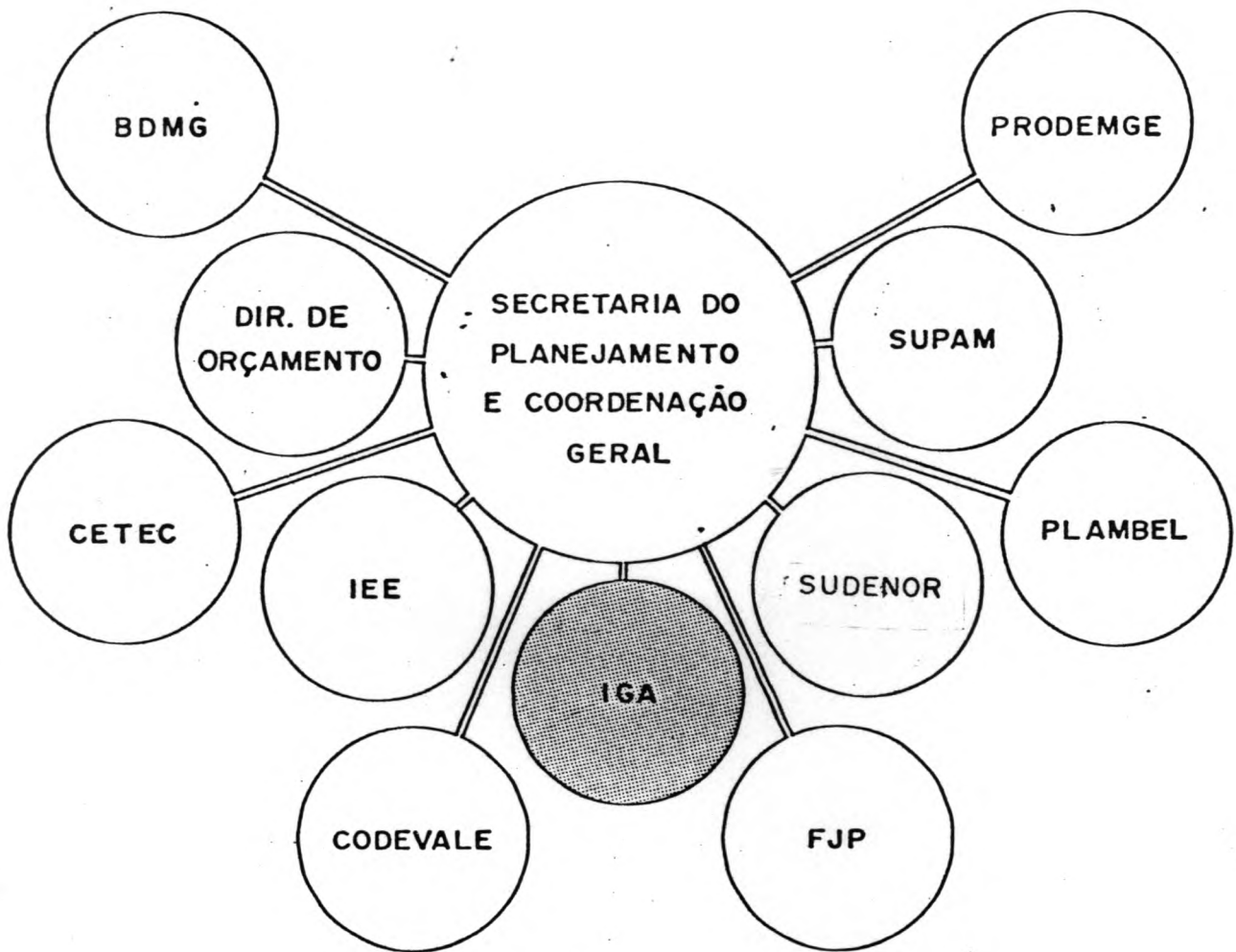


GOVERNO DO ESTADO DE MINAS GERAIS

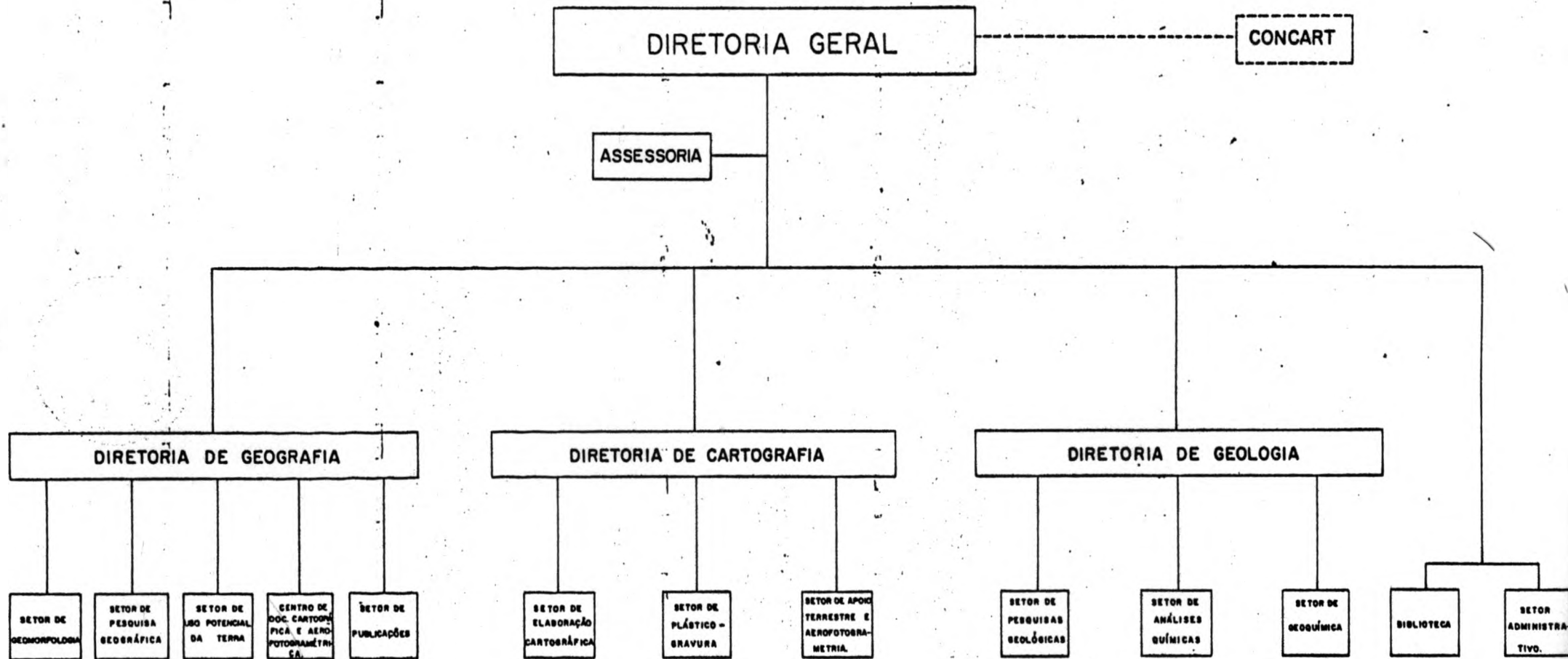
SECRETARIA DE PLANEJAMENTO E COORDENAÇÃO GERAL
INSTITUTO DE GEO - CIÊNCIAS APLICADAS

F-710

SISTEMA ESTADUAL DE PLANEJAMENTO



ORGANOGRAMA FUNCIONAL DO I.G.A.



Secretaria de Planejamento
Coordenadoria Geral
BIBLIOTECA

CONSELHO DE COORDENAÇÃO CARTOGRÁFICA

CONCART

O Conselho de Coordenação Cartográfica tem por finalidade:

- I - coordenar as medidas que visem ao desenvolvimento do mapeamento sistemático do território do Estado em regime de articulação com a Diretoria do Serviço Geográfico do Exército e Instituto Brasileiro de Geografia, órgãos federais normativos e executores da cartografia nacional;
- II - organizar a documentação cartográfica com o cadastro atualizado de todos os levantamentos topográficos efetuados no Estado por diferentes entidades, com o objetivo de se evitar duplicação de meios para fins idênticos e de se reunirem todas as informações sobre o assunto;
- III - orientar a Administração Pública Estadual em relação a levantamentos topográficos específicos em escalas grandes e médias e coordenar essas atividades.

Compõem o Conselho de Coordenação Cartográfica:

- I - o Diretor Geral do Instituto, na qualidade de seu Presidente;
- II - os diretores do Instituto;
- III - um representante da Fundação João Pinheiro;
- IV - um representante de Centrais Elétricas de Minas Gerais, S/A. - CEMIG;
- V - um representante do Instituto de Geo-Ciências da Universidade Federal de Minas Gerais;
- VI - um representante do Instituto Estadual de Estatística;

- VII - um representante da quarta Região Militar;
- VIII - um representante do Departamento Estadual de Estradas de Rodagem;
- IX - um representante do Instituto Brasileiro de Geografia.

INSTITUTO DE GEO-CIÊNCIAS APLICADAS
DIRETORIA DE GEOGRAFIA

À Diretoria de Geografia compete planejar, coordenar e executar levantamentos e outros trabalhos geográficos, bem como realizar pesquisas de natureza geográfica.

1 - Setor de Geomorfologia:

Secretaria de Planejamento e
Coordenação Geral
BIBLIOTECA

1.1 - Funções Específicas:

- Mapeamento Geomorfológico Sistemático
- Realização de pesquisa de detalhe em áreas problemáticas
- Fornecimento de informações básicas de natureza geomorfológica.

1.2 - Projetos em Execução:

- Projeto RADAR/MG
- Levantamento do Quadro Físico das Microregiões 157, 158, 159, 162 e 163
- Mapeamento das Unidades Geomorfológicas do Estado de Minas Gerais (Projeto Atlas-MG)
- Mapeamento das Formas de Erosão Acelerada nas Cabeceiras dos Rios das Velhas e Paraopeba
- Seleção e Cadastramento de áreas para a preservação da natureza no Estado de Minas Gerais.

2 - Setor de Pesquisas Geográficas:

2.1 - Funções Específicas:

- Planejar e executar trabalhos e pesquisas de natureza geográfica
- Soluções de questões de limites Estaduais e Municipais
- Elaboração de mapas municipais

2.2 - Projetos e Trabalhos em Execução:

- Planimetria e marcação de limites intermunicipais em folhas do RADAR (Projeto RADAR/MG)
- Elaboração de mapas municipais, com monografias sobre a sede e o município
- Confecção de foto-índice de precisão
- Elaboração dos textos da Nova Divisão Administrativa do Estado (colaboração com a Assembleia Legislativa)
- Soluções de questões de limites entre os Estados de Minas e Bahia e entre os municípios de Arcos e Pains.
- Atlas de Minas Gerais:
 - . Volume I - Divisão Administrativa e População (já publicado)
 - . Volume II - Quadro Natural
 - . Volume III - Quadro Econômico

3 - Setor de Uso da Terra:

3.1 - Funções Específicas:

- Levantamento sistemático da potencialidade de uso da terra
- Levantamentos pedológicos
- Levantamentos fitogeográficos
- Fornecimento de informações básicas sobre o uso da terra

3.2 - Projetos e Trabalhos em Execução:

- Mapeamento do Uso Potencial da Terra do Estado de Minas Gerais
- Elaboração do Mapa Pedológico do Estado de Minas Gerais (Projeto Atlas-MG)
- Levantamento dos Recursos Naturais e Sócio-Econômicos das Microregiões 157, 158, 159, 162 e 163.

INSTITUTO DE GEO-CIÊNCIAS APLICADAS
DIRETORIA DE CARTOGRAFIA

À Diretoria de Cartografia compete planejar, coordenar e executar trabalhos cartográficos, topográficos e fotogramétricos.

1 - Setor de Elaboração Cartográfica:

1.1 - Funções Específicas:

- Desenho e acabamento final adequados aos diversos tipos de cartas e gráficos

1.2 - Trabalhos em Execução:

- Desenho dos mapas e gráficos do Projeto Levantamento dos Recursos Naturais e Sócio-Econômicos das Microrregiões 157, 158, 159, 162 e 163
- Desenho de mapas municipais
- Mapas de capacidade de uso do solo

2 - Setor de Plástico-Gravura:

2.1 - Função Específica:

- Preparo para impressão, pelo processo de plástico-gravura.

2.2 - Projetos e Trabalhos em Execução:

- Volumes II e III do Atlas do Estado de Minas Gerais
- Mapa Político do Estado de Minas Gerais - escala de 1:1.000.000

3 - Setor de Apoio Terrestre - Aerofotogrametria:

3.1 - Função Específica:

- Realizar levantamentos topográficos por processos convencionais e aerofotogramétricos

3.2 - Projetos e Trabalhos em Execução:

- Levantamentos topográficos de áreas de interesse da FEBEM
- Restituição aerofotogramétrica do Município de Vespasiano.

- INSTITUTO DE GEO-CIÊNCIAS APLICADAS
DIRETORIA DE GEOLOGIA

À Diretoria de Geologia compete planejar, coordenar e executar trabalhos de levantamentos, pesquisas e estudos de natureza geológica.

1 - Setor de Pesquisas Geológicas:

1.1 - Funções Específicas:

- Mapeamento geológico sistemático
- Levantamento e cadastramento de recursos minerais
- Análises petrográficas
- Informações básicas e específicas de natureza geológica
- Delimitação de áreas de interesse econômico-mineral
- Mapeamento de detalhe

1.2 - Projetos em Execução:

- Calcário em Minas Gerais
- RADAR/MG
- Mapeamento da Região Metropolitana de Belo Horizonte para Cadastramento de Materiais de Construção
- Geoquímica da Região do Córrego do Eixo em Mineralizações de Sulfetos

2 - Setor de Geoquímica:

2.1 - Funções Específicas:

- Análise de elementos raros tais como Nióbio, Tântalo, Terras-Raras, Platina, Paládio, Lítio, Berilo, tanto em Minérios como em estudos de Geoquímica em níveis por partes de Bilhão

- Espectrometria de leitura direta
- Determinações em programas de rotina, de elementos específicos em minérios e rochas.

2.2 - Projetos em Execução:

- Apoio aos projetos em desenvolvimento no Setor de Pesquisas Geológicas.

3 - Setor de Análises Químicas

3.1 - Funções Específicas:

- Dosagens quantitativas por via úmida
- Análises de minérios em geral: calcários, argilas, agalmatolito, pirofilita, etc. e materiais para indústria cerâmica e refratária
- Análises físicas: Só executa granulometria de argilas
- Preparação de amostras minerais e amostras de solo para posterior análise.

3.2 - Projetos em Execução:

- Apoio aos projetos em desenvolvimento no Setor de Pesquisas Geológicas.

Secretaria de Planejamento e
Coordenação Geral
BIBLIOTECA



Sistema Estadual de Planejamento